

El part

La Mar ha trencat aigües. Ja és hora d'anar cap a l'Hospital, el part serà imminent.



Activitat 1.- Per respondre aquestes preguntes visiteu la web:

- <http://www.wikinoticia.com/cat/societat-i-tu/maternitat/136183-sintomas-de-part>
- <http://www.skool.es/content/los/biology/birth/index.html>

a) Què vol dir que ha trencat aigües?

b) Quins altres símptomes indiquen que el part serà imminent?

El Part és el mecanisme de naixement del nen/a.

Al final de l'embaràs, l'úter es torna més excitable i acaba fent **contraccions rítmiques** cada vegada més fortes. Els estrògens i la progesterona actuen sobre l'úter, **els estrògens** estimulen la seva contracció mentre que la progesterona la inhibeix. A partir del setè mes, i sobretot abans del part, la secreció d'estrògens augmenta més que la de progesterona, i això fa que l'acció de la progesterona quedi inhibida i comencin els dolors del part.

Una altra hormona, segregada per la hipòfisi, és l'**oxitocina**, que actua estimulant les contraccions de la paret de l'úter.

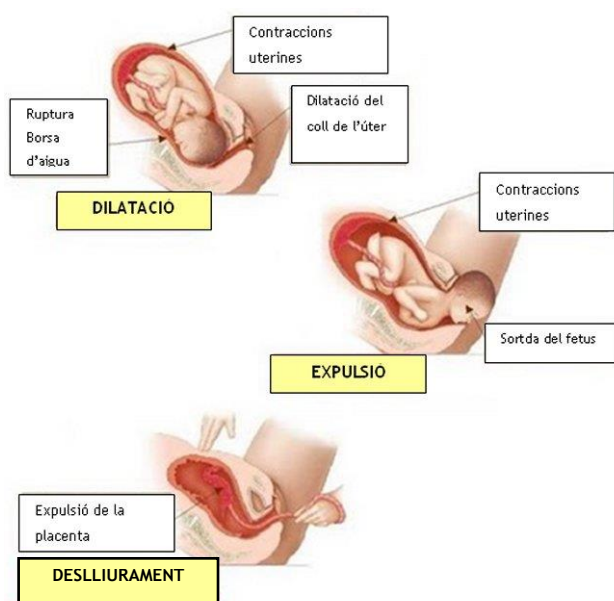
El part s'ha iniciat quan les contraccions de les fibres musculars de l'úter són prou potents i regulars per produir la dilatació del coll uterí i l'expulsió del fetus.

Les contraccions de la paret de l'úter fan pressió sobre el sac amniòtic i l'empenyen cap al coll de l'úter fins a l'expulsió del fetus.

Activitat 2.- El part consta de tres fases. Expliqueu en el dibuix què succeeix en cada fase:

Cerqueu informació en les webs:

- <http://www.juntadeandalucia.es/averroes/~29701428/ccnn/flash/embarazo.swf> (aneu a parto)
- http://recursostic.educacion.es/secundaria/edad/3esobiologia/3quincena10/imagenes/fecun_emba_parto.swf
- http://www.dexeus.com/ca_ES/salud-mujer-informacion-medica-detalle.aspx?a=2&t=33&c1=3
- <http://www.youtube.com/watch?v=BtAwMw6tRuc>



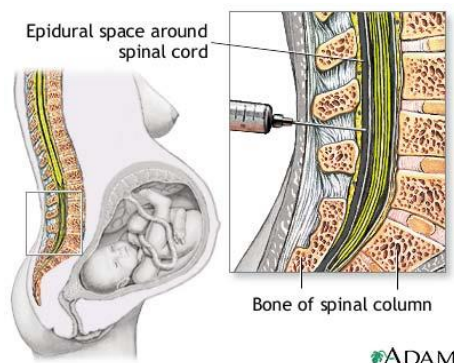
Font de la imatge: <http://1.bp.blogspot.com/-rxTICQqBx4/TZj46PlmgtI/AAAAAAAAADLQ/dZH50Rt2mrk/s1600/las%2Btres%2Bfases%2Bdel%2Bparto.jpg>



Activitat 3.- L'estirament que experimenten les fibres musculars de la paret uterina, durant les contraccions, produeixen dolor. Per evitar aquest dolor a la Mar li han administrat **anestèsia epidural**. Expliqueu com s'administra l'anestèsia i com actua.

Cerqueu informació en les webs:

- <http://www.natalben.com/parto/anestesia-epidural-en-el-parto>
- http://www.dexeus.com/ca_ES/salud-mujer-informacion-medica-imprimir.aspx?a=2&t=34



A la Mar durant el part li han practicat l'**episiotomia**, un tall per ampliar el canal tou per accelerar la sortida del fetus.

La llevadora lliga i talla el cordó umbilical, cosa que obliga al nadó a respirar pel seu compte. L'entrada d'aire als pulmons li causa dolor que li provoca el primer plor.

Activitat 4.- La Mar vol guardar el cordó umbilical. Per què cregueu que ho vol fer?

Cerqueu informació en les webs:

- http://www.dexeus.com/ca_ES/salud-mujer-informacion-medica-detalle.aspx?a=2&t=35&c1=1

Activitat 5.- Abans de respondre cerqueu informació en les webs:

- <http://www.skool.es/content/los/biology/birth/index.html>
- <http://www.nlm.nih.gov/medlineplus/spanish/ency/anatomyvideos/000028.htm>
- http://www.nlm.nih.gov/medlineplus/spanish/ency/esp_presentations/100191_1.htm

a) A què és deguda l'hemorràgia que té lloc en finalitzar el part?

b) Què és el melic?

c) A la Mar no li han hagut de fer la cesària. Què és la cesària? Quan es realitza?

Després del naixement. Alletament

Una vegada expulsada la placenta, la hipòfisi secreta la **prolactina**, que estimula la producció de llet. El segon o tercer dia després del naixement, el nen ja pot prendre llet dels pits de la mare, fins aquest moment la mare només produïa **calostre**, líquid secretat en molt poca quantitat al final de l'embaràs, però que augmenta després del part i que prendrà el nadó els primers dies.

Activitat 1.- La Mar no sap si donar pit o llet artificial. Què li diríeu per convèncer-la que el millor és donar el pit? (utilitzeu tant les avantatges per al bebè com per ella)

Cerqueu informació en les webs que segueixen i responeu

- <http://www.nlm.nih.gov/medlineplus/spanish/breastfeeding.html>
- <http://ca.wikipedia.org/wiki/Calostre>
- <http://www.serviciodepromociondelasalud.es/articulos/66-lactancia-materna>
- <http://ca.wikipedia.org/wiki/Lact%C3%A0ncia>
- <http://www.farmaceuticonline.com/ca/dones/579-leche-materna-la-lactancia?showall=1>

Activitat 2.- La Mar està preocupada per la mida dels pits. És important per l'alletament la mida dels pits? Raoneu-ho.