

## “Coneixent el personatge, un altre geni que va canviar el món: Charles Darwin (1809 - 1882)”

Per tal conèixer qui va ser Ch. Darwin, on va viure, com va anar construint les seves idees, amb qui les va compartir, les controvèrsies que van generar i també com era la societat del moment, us proposem que mireu els vídeos següents, que són consecutius. Podeu fer-ho cooperativament, distribuint-vos la feina per grups i compartint les vostres aportacions.

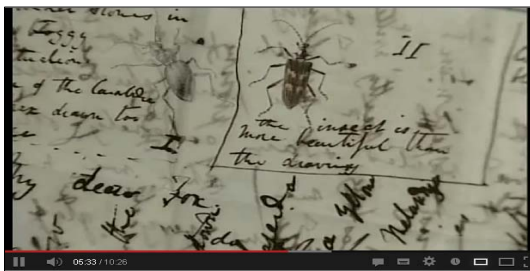
Es tracta d'una autobiografia, és a dir, és el mateix Darwin que ens parla de la seva vida.

**a.- La tasca que heu de fer cadascun dels grup és mirar el vídeo, prenent nota dels aspectes més interessants sobre la vida, les preguntes i conclusions de Darwin, així com de l'entorn social i familiar del moment.**

Aquí sota teniu els enllaços als 5 vídeos amb els que treballareu. Formeu 5 grups de treball i distribuïu-vos-els.

**1ª etapa:** La seva infància i educació. Relació amb **John Stevens Henslow** (1796–1861)

<https://www.youtube.com/watch?v=6tyvxStdKg0>



**2ª etapa:** Beagle (mètode de treball, preguntes)

<https://www.youtube.com/watch?v=SeRs8BUU3zs>

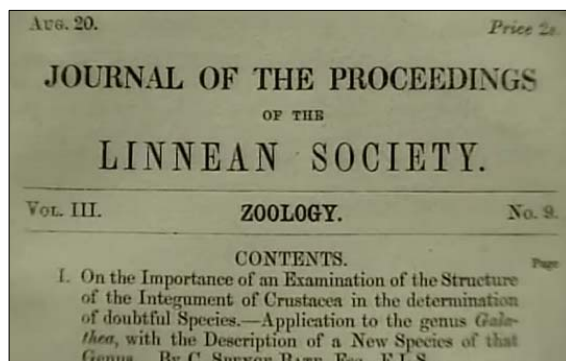


**3ª etapa:** primers resultats del viatge

<https://www.youtube.com/watch?v=BbQK9bggyYE>

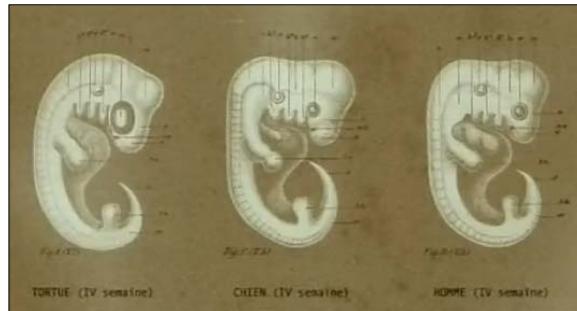
**4ª etapa:** publicació treballs i controvèrsies (la batalla d'Oxford)

<https://www.youtube.com/watch?v=V7nYq5DLxIA>



**5ª etapa:** publicació l'origen de l'home, analogies. Conclusions: selecció sexual, s. Natural...

[https://www.youtube.com/watch?v=F-2\\_XdCcx4g](https://www.youtube.com/watch?v=F-2_XdCcx4g)



**b.- A continuació, compartiu, en grup, quins són els aspectes principals que voleu destacar.**

Per fer més fàcil la vostra tasca, podeu fer-vos una graella com la que us mostrem (feu la vostra, ajustant-se més al vídeo que mireu el vostre grup). Aneu omplint-la mentre mireu el vídeo...

Època(data)	Lloc	Entorn social, familiar...	Què feia?	Què pensava?
				...

**c.- Prepareu una presentació, de 2/3 diapositives, que exposareu a la resta de grups.**

**c.- Per concloure l'activitat, podeu fer una sola presentació amb la suma de totes les aportacions.**

Podeu recórrer a la informació de sota per aclarir alguns dels passatges:

[http://darwin.evolutio.org/documents/00/ca/gral\\_foto\\_low/content/inici/any\\_darwin.html](http://darwin.evolutio.org/documents/00/ca/gral_foto_low/content/inici/any_darwin.html)

