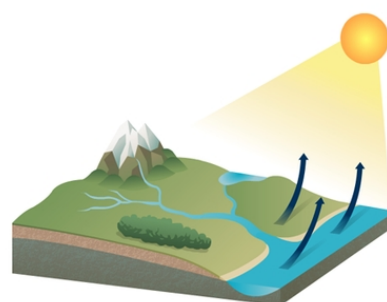


EL CICLE DE L'AIGUA

L'aigua es mou contínuament pel nostre planeta i adopta diverses formes. La podem trobar en estat líquid al mar o als rius, en estat sòlid en forma de neu o gel a les muntanyes o també la podem trobar en estat gasós, en forma de vapor d'aigua en els núvols. Són els tres estats de l'aigua! El cicle de l'aigua ens explica tot aquest moviment.

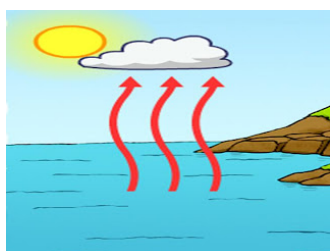
1. El cicle de l'aigua és com una roda gegant. Comença amb l'**evaporació** de grans quantitats d'aigua des del mar, els llacs o els boscos.



<http://www.drinking-water.org/assets/400x/00000392.jpg>

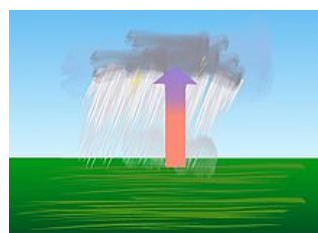
L'evaporació és el fenomen pel qual l'aigua passa d'estat líquid a estat gas. Quan estenem la roba mullada al terrat aquesta s'eixuga perquè el sol i el vent evaporen l'aigua i l'aigua que tenia la roba, convertida ara en vapor d'aigua, s'escampa per l'aire. Diem que l'aigua s'ha evaporat.

2. La següent fase del cicle de l'aigua és la **condensació**. El vapor d'aigua que ha sortit del mar, dels llacs, dels boscos (o de la roba que hem estès al terrat) ara està escampat per l'aire. Quan aquest vapor troba un lloc on fa fred es torna altre cop líquid en forma de gotetes microscòpiques que suren en el cel. Aquest vapor condensat és el que nosaltres anomenem núvols.

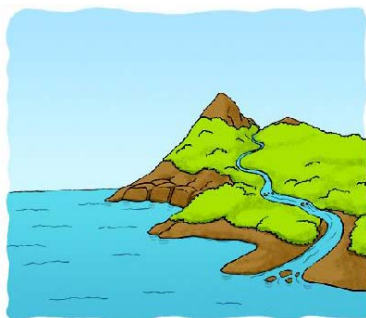


<http://www.blogspotcom-meama.blogspot.com.es/2008/03/el-agua-y-las-primeras-civilizaciones.html>

3. Quan els núvols es fan espessos i les gotetes que els formen es van ajuntant i es van fent grans arriba el moment en que acaba plovent. És la **precipitació**. De precipitació també n'hi ha en forma de neu o de pedra però és precipitació igualment.



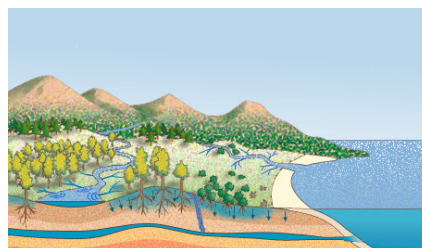
http://ca.wikipedia.org/wiki/Precipitaci%C3%B3_atmosf%C3%A8rica



<https://sites.google.com/site/lorcaalbaladejo/>

4. Un cop l'aigua ha caigut a terra cal que aquesta circuli cap a mar altre cop. Pel seu propi pes l'aigua rodola avall, aquest moviment s'anomena **escolament**. L'aigua va baixant des de les muntanyes cap al mar a través dels rius i les rieres.

5. Però no tota l'aigua rodola per sobre la terra corrents cap a mar. Hi ha part de l'aigua que és més mandrosa i li agrada d'anar més a poc a poc. Aigua que agafa camins més difícils per sota terra. Es tracta de la **infiltració** de l'aigua cap a sota terra on crea rius i llacs subterranis. Aquesta aigua també va cap a mar per sota terra o surt a la superfície per les fonts naturals.



http://recursos.cnice.mec.es/biosfera/profesor/galeria_imagenes/recursos_galeria3.htm

El cicle de l'aigua artificial

També hi ha un cicle de l'aigua creat per l'home, és un cicle de l'aigua artificial. Quan agafem aigua per a beure o per a rentar-nos estem creant nous camins per a l'aigua. Camins que no són els naturals.



<http://ies.rayuela.mostoles.educa.madrid.org/Publicaciones/ApuntesCienciasTierra/x-otros/CicloUrbanoAgua.htm>

l'enviem a les depuradores a través del clavegueram. Tot un nou cicle artificial de l'aigua.

Així per tal de guardar d'aigua, per quan n'hi ha poca, aturem els rius amb grans preses i embassaments. Quan necessitem aigua per a regar o beure fem forats a terra fins arribar als rius subterranis per agafar-la. Per portar l'aigua a les cases construïm dipòsits i xarxes de tubs que van per sota dels carrers. I quan hem utilitzat l'aigua per al que volíem i l'hem embrutat força

ACTIVITATS

GRUP 1. GLOSSARI DE PARAULES CLAU

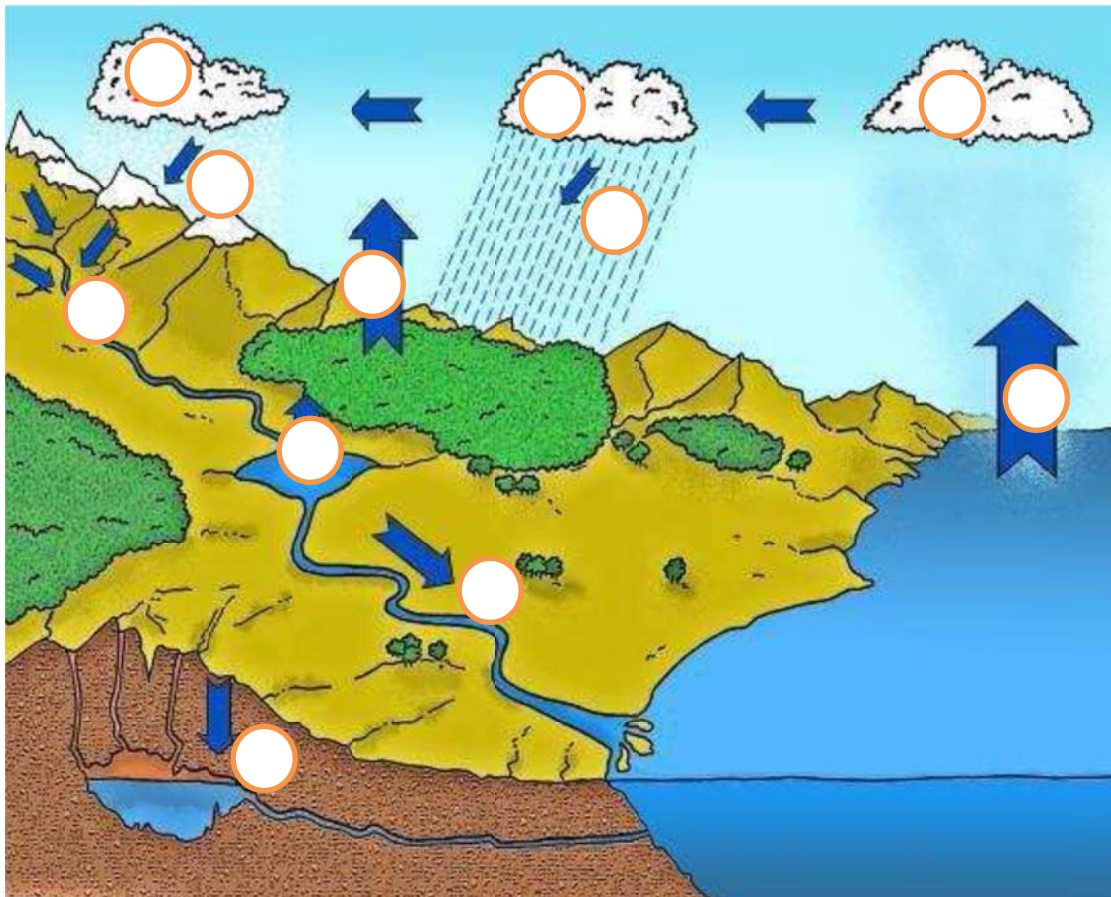
Heu de llegir el text i a continuació definir les paraules que trobareu al quadre.

- En la majoria dels casos trobareu les definicions al text.
- Altres paraules les haureu de definir a partir del que haureu entès de la lectura.
- Si no podeu definir-les a partir de la lectura, les podeu buscar al diccionari.
- Si hi ha altres paraules en el text que no enteneu, afegiu-les al quadre i busqueu-ne la definició.

CONCEPTE	Està explicat al text?	En quina part?	Definició
cicle de l'aigua natural			
Evaporació			
Condensació			
Precipitació			
Escolament			
Infiltració			
cicle de l'aigua artificial			

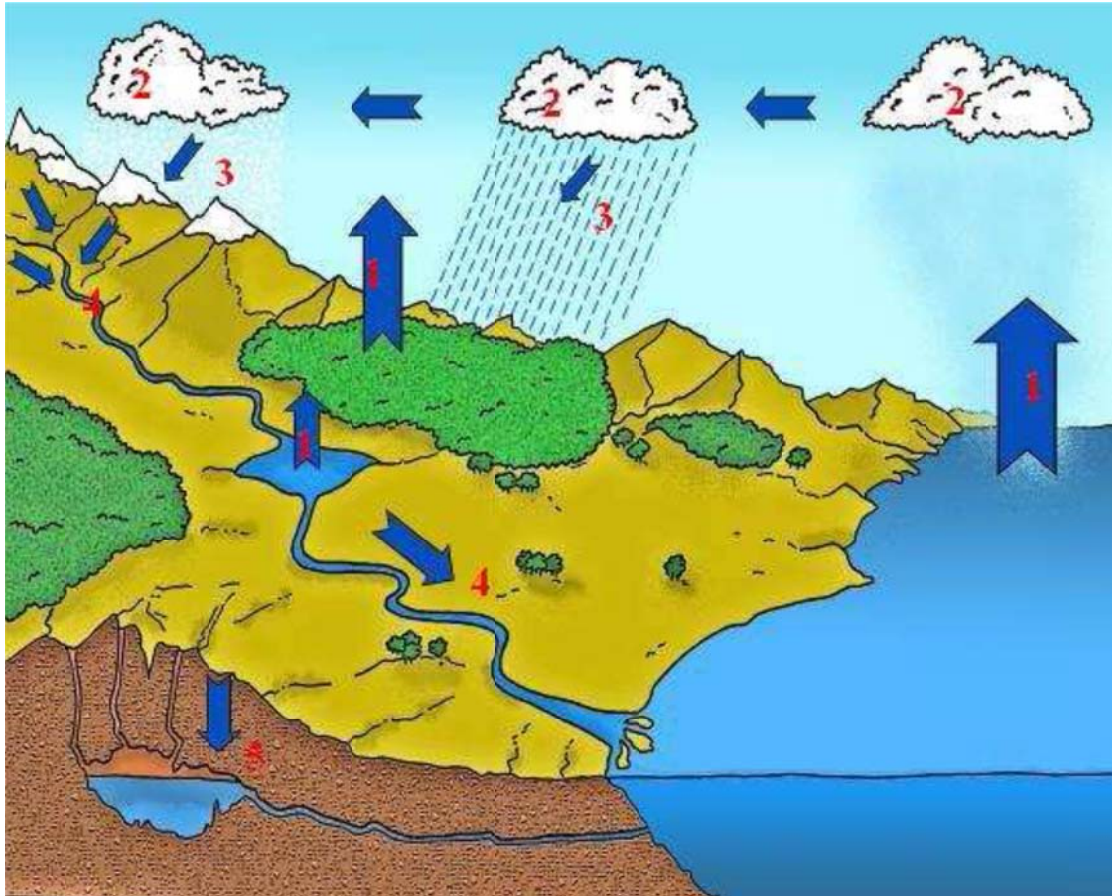
GRUP 2. COMPLETAR UN ESQUEMA

Posa a l'esquema el número del text que es correspon amb la imatge:



Dibuix fet per l'Àlex Martín i l'Anna Serra per a l'ACA

Solucionari grup 2



GRUP 3.

Fes una frase amb la idea principal de cada paràgraf

Introducció	
Punt 1 Idea principal	
Punt 2 Idea principal	
Punt 3 Idea principal	
Punt 4 Idea principal	
Punt 5 Idea principal	
El cicle de l'aigua artificial	

GRUP 4. EXPLICACIÓ A LA CLASSE DE CICLE MITJÀ

Feu grups de quatre. Imagineu-vos que heu d'anar a explicar la part de text que fa referència al cicle de l'aigua natural als alumnes de tercer de primària que estan treballant el tema de l'aigua.

Torneu a llegir el text i marqueu:

- amb color verd quines parts del text penseu que poden entendre sense dificultats.
- amb color vermell les parts del text on penseu que poden tenir dificultats de comprensió.

Penseu quines ajudes o suport us poden ajudar a fer entendre les parts més difícils:

- acompanyar l'explicació amb imatges
- acompanyar l'explicació amb un esquema
- afegir exemples, comparacions...
- ...

Elaboreu un nou text on s'hi inclogui tot el que heu treballat anteriorment. Penseu que el text que feu no el llegiran els alumnes de tercer, sinó que vosaltres l'explicareu i ells l'escoltaran; per tant, haureu de decidir abans de fer l'exposició quines idees voleu que els quedin molt clares.