

## DISSECCIÓ DE COR DE BE (O PORC)

### Objectius

---

1. Revisar el vostre coneixement sobre l'estructura del cor.
2. Relacionar l'estructura del cor amb la seva funció.
3. Localitzar i comparar l'estructura de les artèries principals que surten del cor amb les venes més importants que hi arriben.
4. Observar les artèries coronàries.

### Precaucions!

---

- Renteu-vos les mans acuradament un cop hagueu acabat la dissecció i hagueu netejat el material.
- Tingueu compte amb els instruments afilats.

### Necessitareu...

---

- Un cor de be o de porc (tenen la millor mida per observar tots els detalls).
- Safata de dissecció.
- Instruments de dissecció.
- Tubs de goma.
- Accés a l'aigua corrent.
- Grapes per tancar els vasos.

### Procediment

---

1. Localitzeu els quatre vasos principals que comuniquen amb el cor. Els dos de parets més gruixudes són artèries; surten el cor per la part ventral o frontal. Els de parets més primes són venes i entren al cor per la part superior de la cara dorsal. Sovint estan fets malbé, per l'extirpació del cor de l'animal.

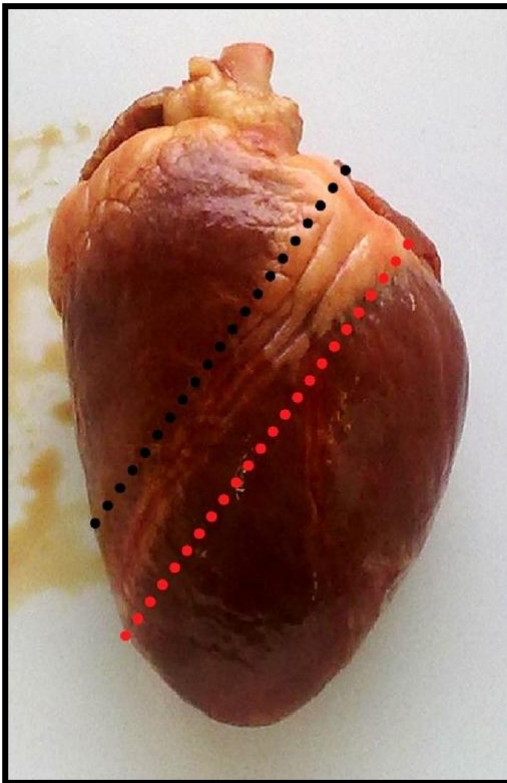
2. Observant per la cara dorsal del cor, identifiqueu les característiques externes següents, mirant el diagrama que teniu a continuació per ajudar-vos.
  - Aurícules dreta i esquerra.
  - Ventricles dret i esquerre.
  - Artèries i venes coronàries.
  
3. Dibuixeu un esquema del cor indicant-hi la posició relativa d'aurícules i ventricles.

### Qüestions

---

1. Per què al identificar les parts del cor se situen els costats dret i esquerre de forma aparentment equivocada?
  
2. Podeu distingir les artèries i venes coronàries?
  
3. Quines són les seves funcions?
  
4. Feu un esquema de la disposició de les artèries i venes coronàries sobre la superfície del cor.
  
5. Feu entrar quatre tubs pels vasos sanguinis principals del cor (si pot ser dos de vermells pels que porten sang arterial i dos de blaus pels que porten sang venosa).
  
6. Si el cor del que disposeu no està fet malbé, si féssiu passar aigua pel tub que entra en la vena pulmonar, l'aigua sortiria per l'aorta. Si feu entrar aigua per la vena cava, des de quin dels vasos sortirà l'aigua?
  
7. Què pot dir-nos de l'estructura interna del cor?

8. Per inspeccionar l'estructura interna del cor, tal·leu al llarg de les parets ventriculars, amb un bisturí afilat o be amb unes tisores afilades. Aneu amb compte, tal·leu només les parets ventriculars deixant les parets de les aurícules intactes.



La línia de la dreta de color vermell obrirà el ventricle esquerre.

La línia de l'esquerra de color negre obrirà el ventricle dret.

Visió ventral  
Autoria: Rosa Codolà

9. Mireu amb cura l'interior de cadascun dels ventricles i responeu:

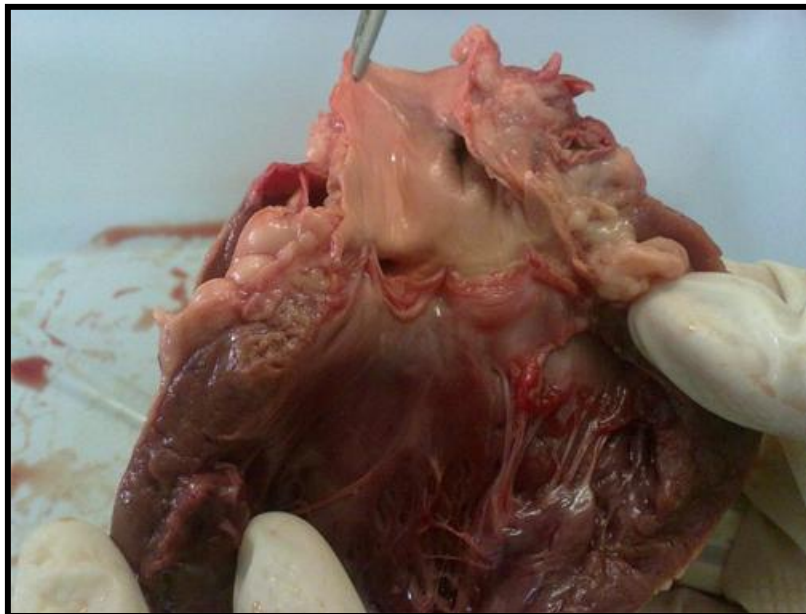
- Quin dels ventricles té la paret més gruixuda?
- Estimeu quin és aquest gruix.
- Suggeriu perquè les parets dels ventricles tenen gruixos diferents.

10. Localitzeu i observeu amb cura les vàlvules aurículo-ventriculars entre aurícula i ventricle de cada costat del cor.

- Per què la vàlvula del ventricle esquerre s'anomena bicúspide o mitral?
- Per què la vàlvula del ventricle dret s'anomena tricúspide?

11. Localitzeu les vàlvules semilunars a la base de les artèries aorta i pulmonar. Per què s'anomenen així?

- Identifiqueu en la fotografia adjunta les vàlvules i els pilars, així com l'entrada a l'artèria coronària.



**Visió interna ventricle esquerre**

Autoria: Rosa Codolà

12. Identifiqueu les fibres tendinoses que s'estenen entre les vàlvules auriculoventriculars i les parets dels ventricles.

13. Quina és la funció d'aquestes vàlvules i quina la de les fibres tendinoses?

14. Talleu i obriu les aurícules per examinar la seva estructura interna. Expliqueu perquè són de mida tant diferent a la dels ventricles.

15. Localitzeu l'obertura de la vena coronària en la paret de l'aurícula dreta.
16. Talleu i obriu l'aorta i localitzeu l'obertura de l'artèria coronària just sobre la vàlvula semilunar (recordeu mirar la fotografia anterior).
17. Examineu les obertures de la vena cava i de la vena pulmonar. Tenen vàlvules aquests vasos?

***Podeu fer fotografies de les vostres disseccions i incloure-les en el vostre informe.***