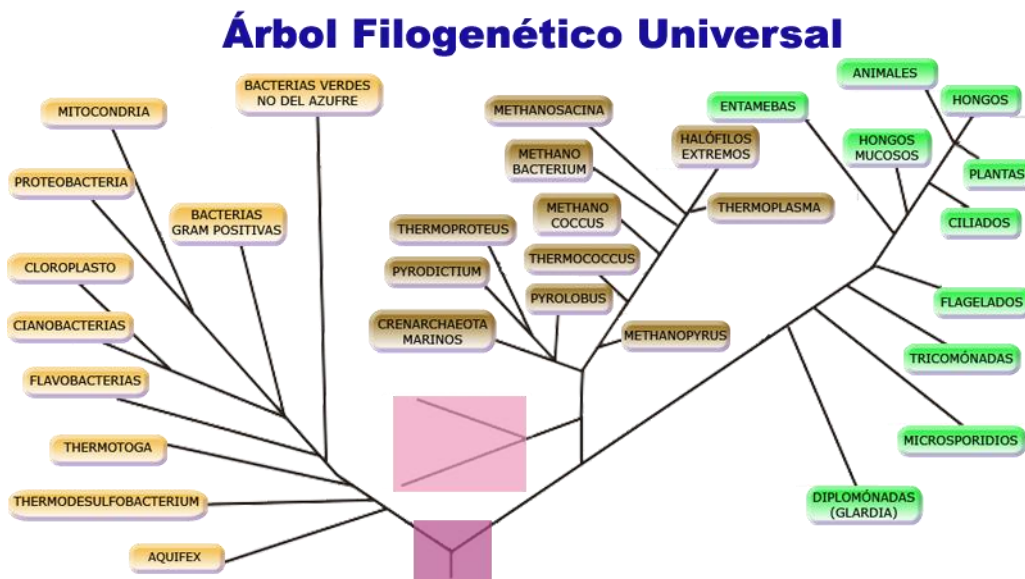


## FILOGÈNIA I TIPUS DE BACTERIS

Activeu l'enllaç següent:



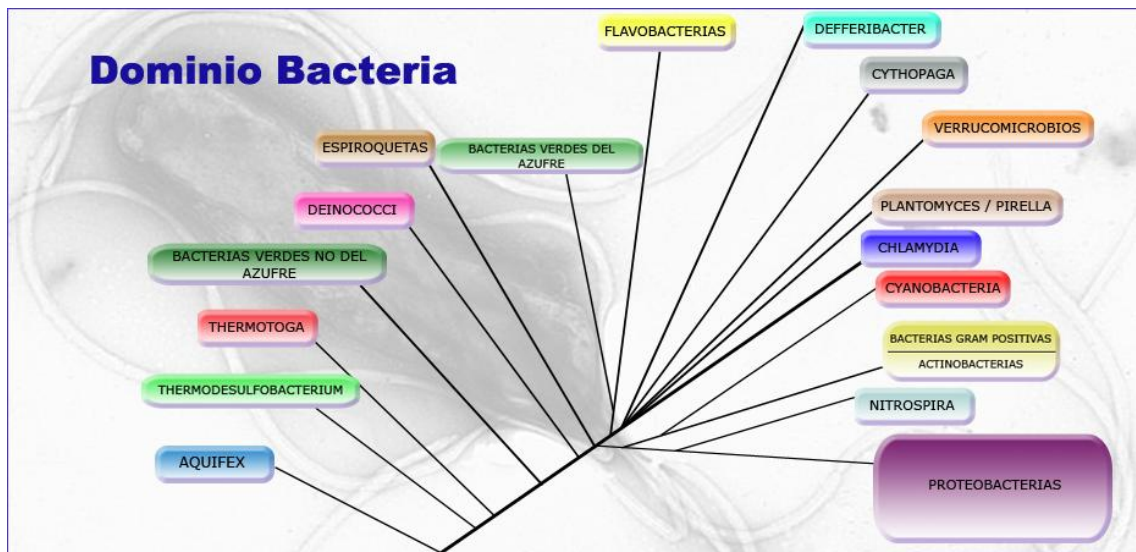
Fixeu-vos en l'arbre filogenètic dels bacteris.



- Com és que parla de « Domini » i no parla de « Regne »? Ajudeu-vos de l'arbre següent per respondre a la pregunta que us formulem.

Fixeu-vos en la situació que queden els animals, les plantes i els fongs en comparació dels bacteris!

Ja sabeu que fins ara parlàvem de "5 Regnes", ara veieu que es comença a parlar de "Dominis".



- En aquest arbre, on hi figuren tots els grups d'éssers vius, crida l'atenció la immensa diversitat de microorganismes, gairebé ocupen tot l'arbre. Tanmateix però, els «animals» ocupen una petita branca. Com explicariem aquest «èxit biològic» dels dominis Archaea i Bactèria?
- Torneu a la pestanya de "Dominio Bacteria", on podreu trobar informació de tots els grups bacterians. No interessa conèixer-se'ls tots ni molt menys, però potser si pot ser interessant saber algunes característiques d'alguns gèneres de bacteris dels que se'n parla sovint pel seu interès industrial, o per les malalties que provoquen, o perquè estan presents en el nostre entorn... Què en sabríeu dir dels següents gèneres? (busqueu la informació en aquesta mateixa pàgina web a través del cercador).

Gènere	Per què pot ser interessant conèixe'l?
<i>Escherichia</i>	
<i>Helicobacter</i>	
<i>Rhizobium</i>	

<i>Salmonella</i>	
<i>Mycoplasma</i>	
<i>Lactobacillus</i>	
<i>Staphylococcus</i>	
<i>Streptococcus</i>	
<i>Bacillus</i>	
<i>Nostoc</i>	
<i>Chlamydia</i>	
<i>Aquifex</i>	

- Per últim, pot ser interessant fer repàs de la morfologia i estructura bacterianes. Cliqueu "estructura" i visioneu les diapositives de cadascuna de les parts d'una cèl·lula procariota típica: càpsula, paret, membrana, orgànuls... Feu un dibuix d'un bacteri, poseu-hi fletxes i noms a cadascuna de les seves estructures.